

## SZCZOTKOWANIE I REAKCJA NA GESTY

Używaj szczotki z zestawu, by sierść Piksela była zawsze zadbana\*\*\*. Pikel został wyszkolony tak, by kojarzyć komendy również z odpowiednimi gestami. Czasem może się jednak zdarzyć, że będziesz musiał powtórzyć jakiś ruch kilkakrotnie\*\*\*\* nim pies zareaguje. Bądź wyrozumiały – choć bardzo mądry, to wciąż jednak szczeniak...



### OBUDŹ PIKSELA I ZAPROŚ DO WSPÓLNEJ ZABAWY!

Po około 2 minutach od ostatniej interakcji, Pikel zasypia. Pogłaszcz go po głowie, by go wybudzić.



\*\*\*\*Czasem Pikel wykryje tylko jeden gest (zobaczysz wówczas na obroży symbol głaskania i pies zacznie się cieszyć). By wykonał sztuczkę, będziesz go musiał więc spróbować dwukrotnie pogłaskać lub podrapać mocniej i szybciej niż przedtem. Zrób to dopiero, gdy skończy reagować na poprzedni dotyk.

### ZABAWA W PRZECIĄGANIE

Włóż Pikelowi do pyszczki piłkę znajdującą się na końcu szarpaka i pobawcie się w przeciąganie! Pamiętaj jednak, by być delikatnym i nie ciągnąć szarpaka zbyt mocno.



#### \*\*\*UWAGA:

Pikel jest bardzo delikatny. Obchodź się z nim ostrożnie i nie pozwól na kontakt z wodą. Czyść pieska wyłącznie powierzchniowo za pomocą lekko wilgotnej ściereczki. Pamiętaj, że jak każdy pies, Pikel również, od czasu do czasu, może zgubić nieco swojej sierści.

#### OSTRZEŻENIE!

Nieodpowiednie dla dzieci w wieku poniżej 3 lat, ze względu na drobne elementy łatwe do połknięcia – ryzyko udławienia. W przypadku połknięcia niezwłocznie skontaktować się z lekarzem. Należy zachować opakowanie, etykiety lub ulotki, na których zamieszczone są informacje o zabawce. Przed podaniem zabawki dziecku należy usunąć opakowanie i wszystkie plastikowe zaczepy. Kolory i kształty mogą się nieznacznie różnić od tych pokazanych na opakowaniu.

Nie likwidować ze stałymi odpadami miejskimi, lecz zbierać oddzielnie. Porzucenie lub niewłaściwe stosowanie substancji lub komponentów elektrycznych, które znajdują się w tym aparacie, może okazać się szkodliwe dla środowiska. Symbol, na którym widnieje „pojemnik na śmieci na kółkach”, z czarną kreską u dołu” oznacza, że niniejszy aparat został wprowadzony do handlu po 13/08/05 r. i podlega obowiązkowi zróżnicowanego zbierania odpadów. Wszelkie nadużycia będą karane według prawa.

#### Producent / Copyright:

©2022 Skyrocket LLC, Los Angeles, CA 90066 USA. Wszelkie prawa zastrzeżone. Moji™, Skyrocket, logotypy oraz wszystkie z nimi powiązane znaki i elementy są wyłączną własnością Skyrocket LLC.

EP04270 • WYPRODUKOWANO W CHINACH

#### Importer / Dystrybutor:

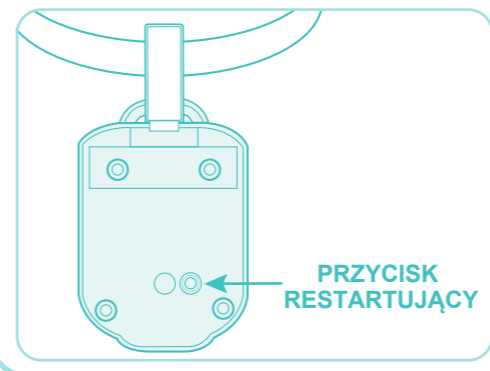
Epee Polska Sp. z o.o.,  
ul. Jagiellońska 29a,  
70-365 Szczecin,  
www.epee.pl



## Psiekochany Labradoodle

### WSKAZÓWKI DOTYCZĄCE ROZWIĄZYWANIA PROBLÉMÓW

Powolne ruchy lub niższy niż dotychczas poziom dźwięków, wskazują na niewystarczający poziom naładowania baterii. Wymień baterie na nowe. Jeśli wymiana baterii nie pomaga i wciąż występują problemy z prawidłowym funkcjonowaniem produktu, należy go zrestartować. By to zrobić, wciśnij, np. za pomocą końcówki wkładu do długopisu, przycisk ukryty z tyłu obroży.

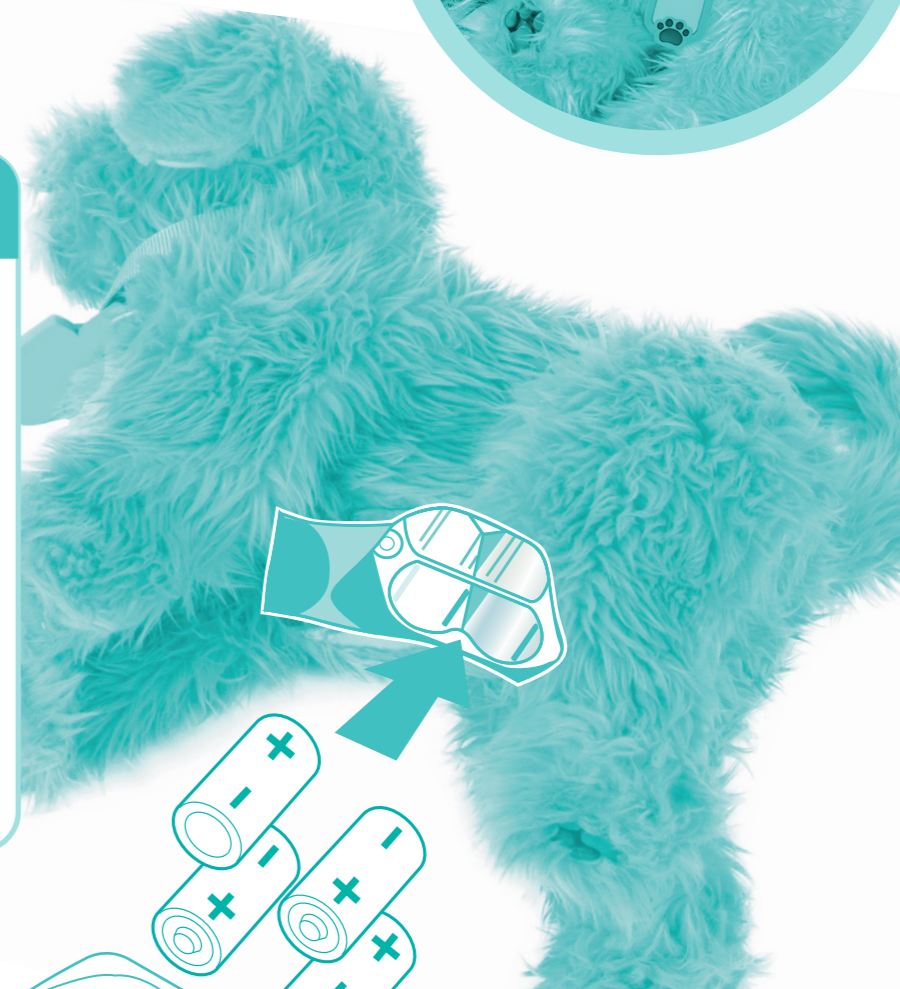


### MONTAŻ I WYMIANA BATERII

4x **BATERIE C (LR14)** (niezawarte w zestawie)

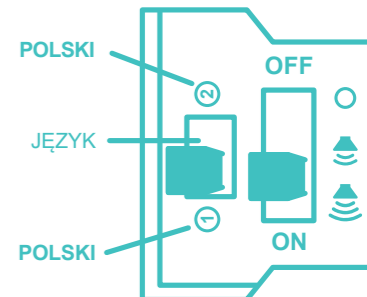
Komora na baterie znajduje się w podstawie zabawki. Użyj śrubokręta krzyżakowego, aby otworzyć pokrywę i uzyskać dostęp do wnętrza. Następnie wyjmij zużyte i włóż 4 nowe baterie C (LR14) 1,5 V, zgodnie ze wskazaną polaryzacją i instrukcjami na rysunku. Zamknij pokrywę komory na baterie i przykręć ją mocno, aby zapewnić bezpieczeństwo swoim dzieciom.

**UWAGA:** • Ze względu na małe części, zaleca się instalowanie i wymianę baterii wyłącznie przez osoby dorosłe. • Nie należy mieszać baterii różnego typu, np. jednorazowych i baterii do ponownego ładowania, a także baterii nowych z używanymi. • Baterie muszą być włożone zgodnie z polaryzacją (+/-) zaprezentowaną w komorze na baterie. • Jeśli zabawka jest nieużywana przez dłuższy czas lub baterie się wyczerpały, należy je niezwłocznie usunąć, aby nie uszkodziły zabawki. • Nie należy ładować baterii, które nie są do tego przeznaczone. • Baterie przed ponownym ładowaniem należy bezwzględnie usunąć z zabawki. • Demontaż i ładowanie baterii powinny być wykonane przez osobę dorosłą lub pod nadzorem osoby dorosłej. • Nie wolno dopuścić do zwarcia na zaciskach. Nie rób spiecia. • Nie należy zasilać zabawki za pomocą innych źródeł energii niż baterie alkaliczne. • Zużyte baterie należy wyrzucić do specjalnie oznakowanego pojemnika. • Nie wrzucać baterii do ognia, mogą eksplodować lub wyciec. • Przed każdym użyciem należy sprawdzić czy produkt nie nosi śladów uszkodzenia elementów elektrycznych. W razie usterki, nie używać go do czasu naprawy.



### WŁĄCZANIE I WYŁĄCZANIE ZABAWKI

By włączyć zabawkę, przesunąć przełącznik znajdujący się w jej podstawie na pozycję ON. Po skończonej zabawie zabawkę należy wyłączyć (pozycja OFF).

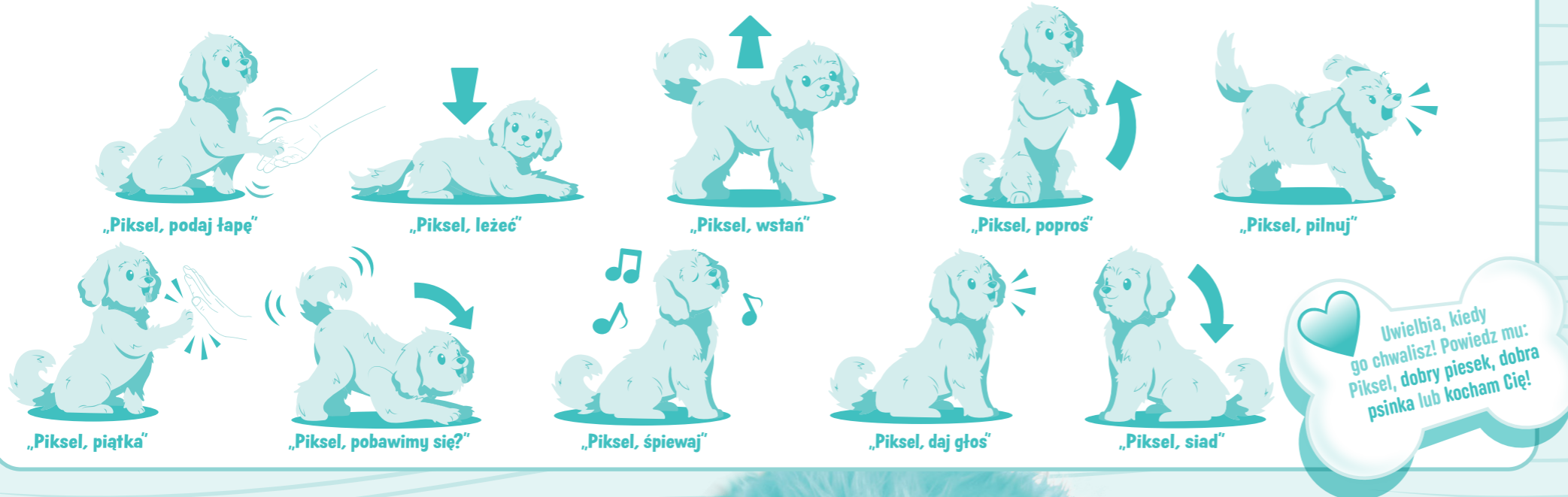


Uwaga:  
Przełącznik języka działa tylko w wielojęzycznych wersjach psiaka. Tu nieaktywny.

## PIKSEL REAGUJE NA KOMENDY!

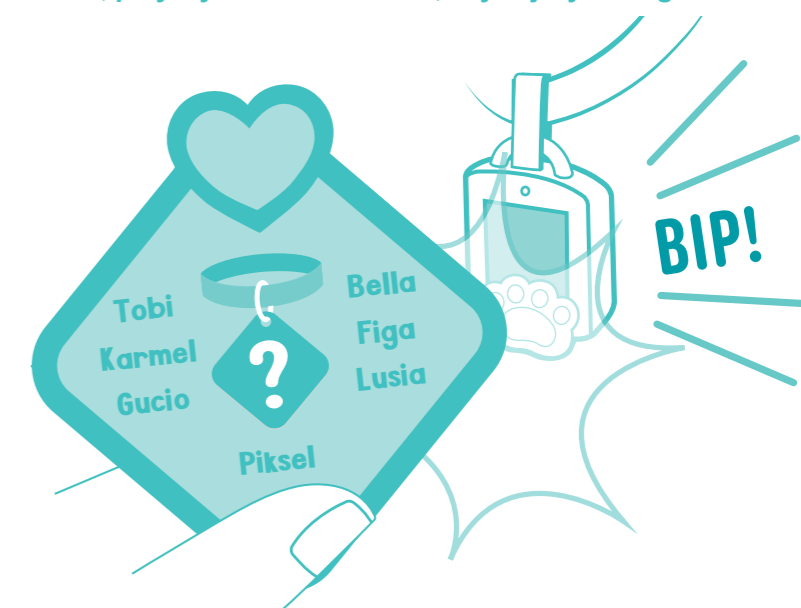
Wypowiedz bieżące\* imię psiaka, a następnie komendę, którą ma wykonać. Staraj się do niego mówić naturalnym tempem i tonem głosu. \*Patrz sekcja: „Zmiana imienia”.

Kiedy wypowiesz imię, Pikel przekręci głowę, a na wyświetlaczu obroży pojawią się znaki zapytania – oznacza to, że psiak czeka na Twoje polecenie. Wypowiedz wówczas komendę i zobacz, jaki jest zdolny! Może się zdarzyć, że będziesz musiał coś powtórzyć lub przenieść się z nim do spokojniejszego pomieszczenia, w którym nie będzie rozpraszany przez inne dźwięki. I pamiętaj, że psiak wykonuje jedno polecenie na raz. To oznacza, że zanim wykona kolejną komendę, musi dokończyć pierwsze zadanie. Szkolenie psiaków wymaga czasem odrobinę cierpliwości.



## ZMIANA IMIENIA

Pikel bardzo lubi swoje imię! Jeśli jednak chciałbyś nadać mu inne, możesz wybrać spośród 6 dodatkowych propozycji. Za każdym razem, gdy przyłożysz\*\* kartę z imionami do skanera (karta musi dotknąć łapki na obroży), usłyszysz jedno imię. By je zaakceptować, musisz odsunąć kartę od skanera. Od tej chwili, przy wydawaniu komend, używaj wybranego imienia.



## OBROŻA WSKAŻE, JAKIE POTRZEBY MA TWÓJ PSIAK



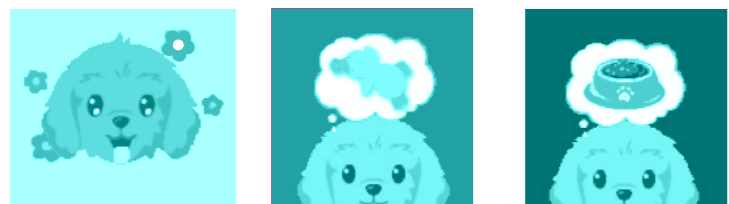
Jestem głodny

Chce mi się pić

Nudzę się

Jeśli Pikel będzie głodny, spragniony lub po prostu znudzony i będzie chciał się z Tobą pobawić, na wyświetlaczu obroży pojawi się jedno z powyższych powiadomień.

Kiedy tło na wyświetlaczu zmienia kolor na czerwony, Pikel pilnie potrzebuje Twojej uwagi.



Niebieskie tło  
Pikel jest zadowolony

Fioletowe tło  
Pikel czegoś chce

Czerwone tło  
Pikel pilnie potrzebuje  
Twojej uwagi

Potrzeby Piksela będą się zmieniać w trakcie Waszej wspólnej zabawy.

Pamiętaj, jesteś jego właścicielem, więc musisz dbać o to, by był zdrowy i szczęśliwy!

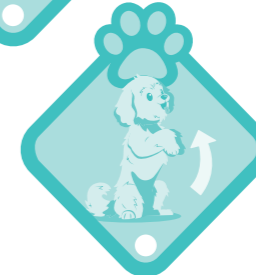
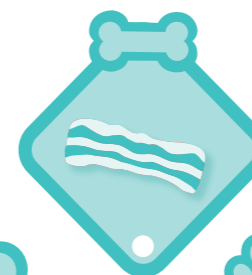


## ZATROSZCZ SIĘ O PIKSELA ZA POMOCĄ SPECJALNYCH KART

Używaj kart z zestawu, by odpowiadać na potrzeby swojego psiaka. Jeśli Pikel chce się np. wykąpać, znajdź kartę KĄPIEL i przyłoż\*\* ją tylną stroną do skanera (karta musi dotknąć łapki na obroży). Sam zobaczysz, jak doceni Twoją troskę!

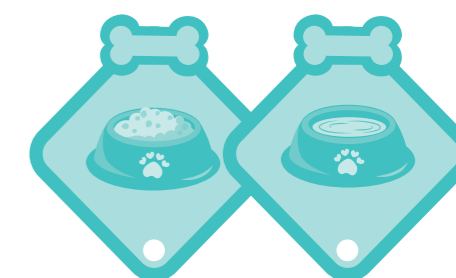
OPIEKA  
I PIELĘGNACJA

PRYZSMAKI



KARMA

WODA



ZABAWA

SZTUCZKI

Używaj kart, by bawić się z Pikselem, nagradzać go przysmaczkami lub np. pozwolić mu się wysuszać. Możesz nawet ćwiczyć z nim jego ulubione sztuczki.

\*\*Jeśli źle przyłożysz kartę do skanera, usłyszysz charakterystyczny dźwięk, a na wyświetlaczu pojawią się znaki zapytania.